

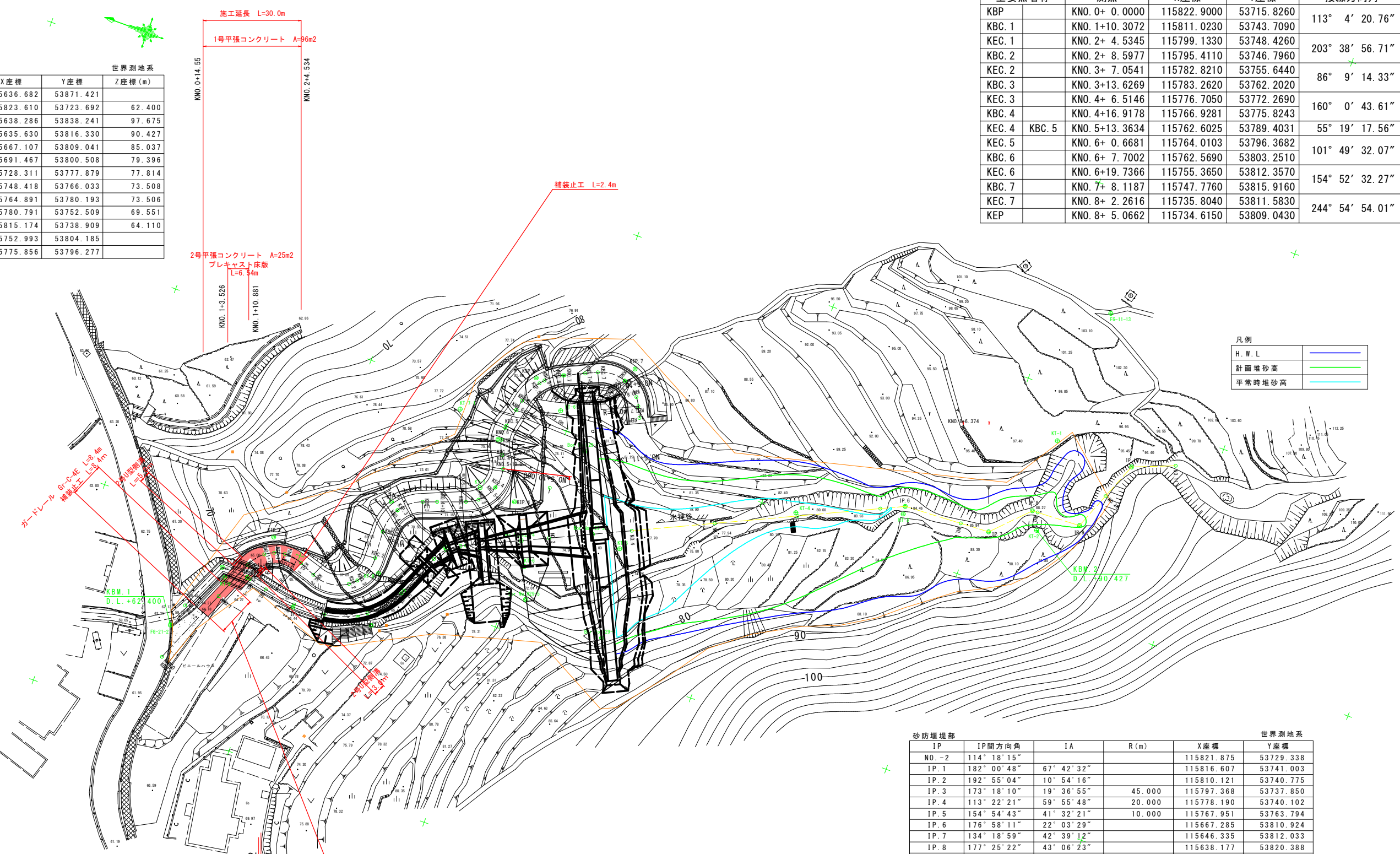
平面図 S=1:500

基準点一覧表 世界測地系

点名	X座標	Y座標	Z座標(m)
FG-11-13	115636.682	53871.421	
FG-21-2	115823.610	53723.692	62.400
KT-1	115638.286	53838.241	97.675
KT-2	115635.630	53816.330	90.427
KT-3	115667.107	53809.041	85.037
KT-4	115691.467	53800.508	79.396
KT-5	115728.311	53777.879	77.814
KT-6	115748.418	53766.033	73.508
KT-7	115764.891	53780.193	73.506
KT-8	115780.791	53752.509	69.551
KT-9	115815.174	53738.909	64.110
KT-6-1	115752.993	53804.185	
KT-7-1	115775.856	53796.277	

管理用道路平面線形 計画中心線主要点一覧表

主要点名称	測点	X座標	Y座標	接線方向角	線形要素	
KBP	KNO. 0+ 0.0000	115822.9000	53715.8260		R=∞	
KBC. 1	KNO. 1+10.3072	115811.0230	53743.7090	113° 4' 20.76"	R=9.0000	
KEC. 1	KNO. 2+ 4.5345	115799.1330	53748.4260	203° 38' 56.71"	R=∞	
KBC. 2	KNO. 2+ 8.5977	115795.4110	53746.7960		R=9.0000	
KEC. 2	KNO. 3+ 7.0541	115782.8210	53755.6440	86° 9' 14.33"	R=∞	
KBC. 3	KNO. 3+13.6269	115783.2620	53762.2020		R=10.0000	
KEC. 3	KNO. 4+ 6.5146	115776.7050	53772.2690	160° 0' 43.61"	R=∞	
KBC. 4	KNO. 4+16.9178	115766.9281	53775.8243		R=9.0000	
KEC. 4	KBC. 5	KNO. 5+13.3634	115762.6025	53789.4031	55° 19' 17.56"	R=9.0000
KEC. 5	KNO. 6+ 0.6681	115764.0103	53796.3682		R=∞	
KBC. 6	KNO. 6+ 7.7002	115762.5690	53803.2510	101° 49' 32.07"	R=∞	
KEC. 6	KNO. 6+19.7366	115755.3650	53812.3570		R=13.0000	
KBC. 7	KNO. 7+ 8.1187	115747.7760	53815.9160	154° 52' 32.27"	R=∞	
KEC. 7	KNO. 8+ 2.2616	115735.8040	53811.5830		R=9.0000	
KEP	KNO. 8+ 5.0662	115734.6150	53809.0430	244° 54' 54.01"	R=∞	



凡例

H.W.L	—
計画堆砂高	—
平常時堆砂高	—

水準点一覧表

点名	X座標	Y座標	標高(m)
KBM. 1 (FG-21-2)	115823.610	53723.692	62.400
KBM. 2 (KT-2)	115635.630	53816.330	90.427

砂防堰堤部

IP	IP間方向角	IA	R(m)	X座標	Y座標
NO.-2	114° 18' 15"			115821.875	53729.338
IP. 1	182° 00' 48"	67° 42' 32"		115816.607	53741.003
IP. 2	192° 55' 04"	10° 54' 16"		115810.121	53740.775
IP. 3	173° 18' 10"	19° 36' 55"	45.000	115797.368	53737.850
IP. 4	113° 22' 21"	59° 55' 48"	20.000	115778.190	53740.102
IP. 5	154° 54' 43"	41° 32' 21"	10.000	115767.951	53763.794
IP. 6	176° 58' 11"	22° 03' 29"		115667.285	53810.924
IP. 7	134° 18' 59"	42° 39' 12"		115646.335	53812.033
IP. 8	177° 25' 22"	43° 06' 23"		115638.177	53820.388
IP. 9	111° 42' 00"	65° 43' 23"		115626.335	53820.921
IP. 10	158° 29' 44"	46° 47' 44"		115619.359	53838.451
NO. 11 (EP)				115609.491	53842.339

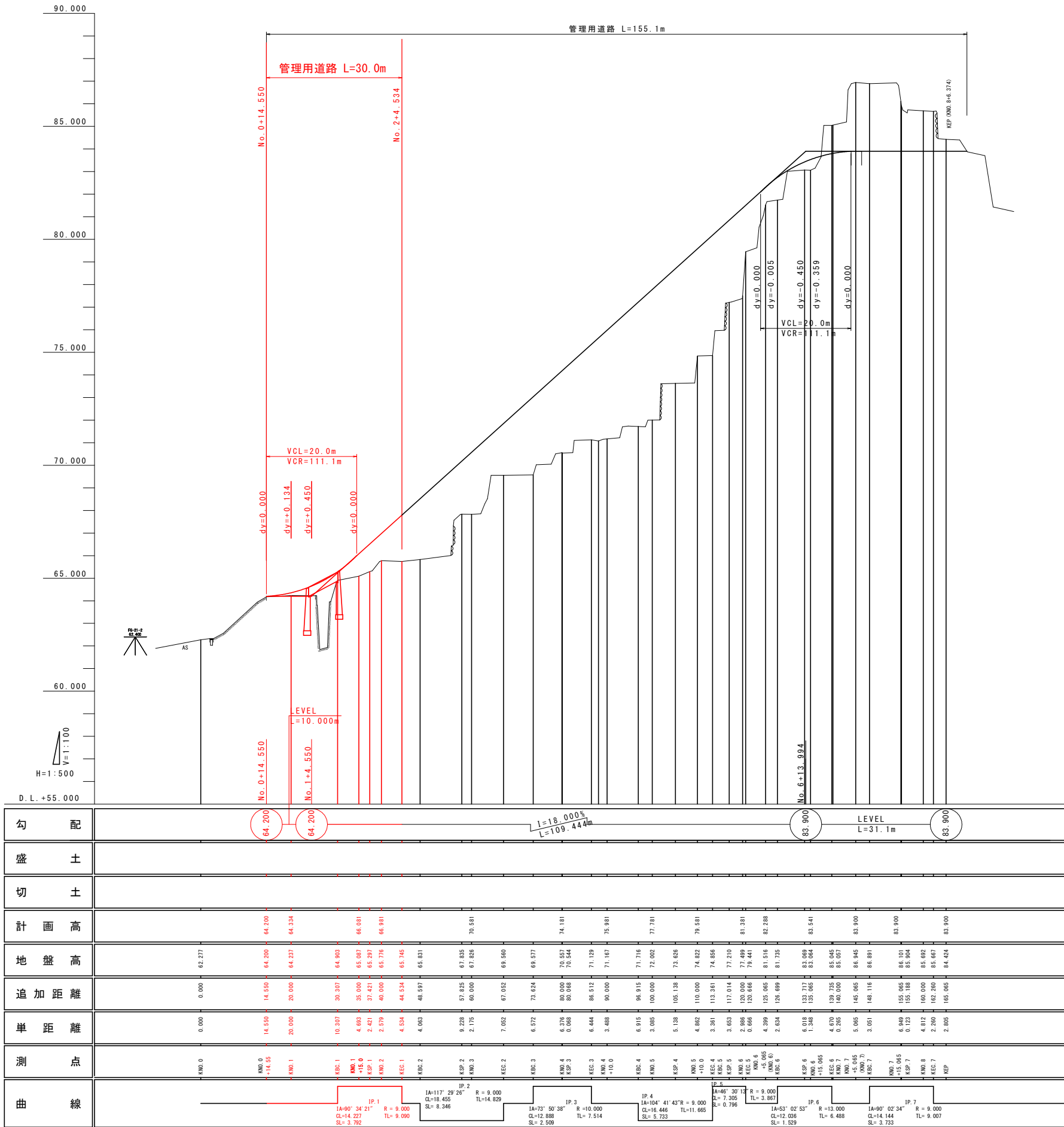
管理用道路

IP	IP間方向角	IA	R(m)	X座標	Y座標
KNO. 0	113° 04' 23"			115822.900	53715.826
KIP. 1	203° 38' 44"	90° 34' 21"	9.000	115807.460	53752.072
KIP. 2	86° 09' 18"	117° 29' 26"	9.000	115781.827	53740.849
KIP. 3	160° 00' 45"	73° 51' 27"	10.000	115783.766	53769.699
KIP. 4	55° 19' 18"	104° 41' 27"	9.000	115755.966	53779.811
KIP. 5	101° 49' 37"	46° 30' 19"	9.000	115764.803	53792.583
KIP. 6	154° 52' 27"	53° 02' 50"	13.000	115761.239	53809.602
KIP. 7	244° 55' 01"	90° 02' 34"	9.000	115739.622	53819.740
KEP				115734.615	53809.043

実施設計図面

工事名	R6馬土 水神谷他 つ・貞光太田西他 管理用道路工事 (担い手確保型)		
路線名等	水神谷他		
工事箇所	美馬都つるぎ町貞光太田西他		
図面名	平面図		
縮尺	S=1:500	図面番号	1 / 11
会社名			
事業者名	徳島県 西部総合県民局 県土整備部<美馬>		

管理用道路縦断面図 V=1:100
H=1:500

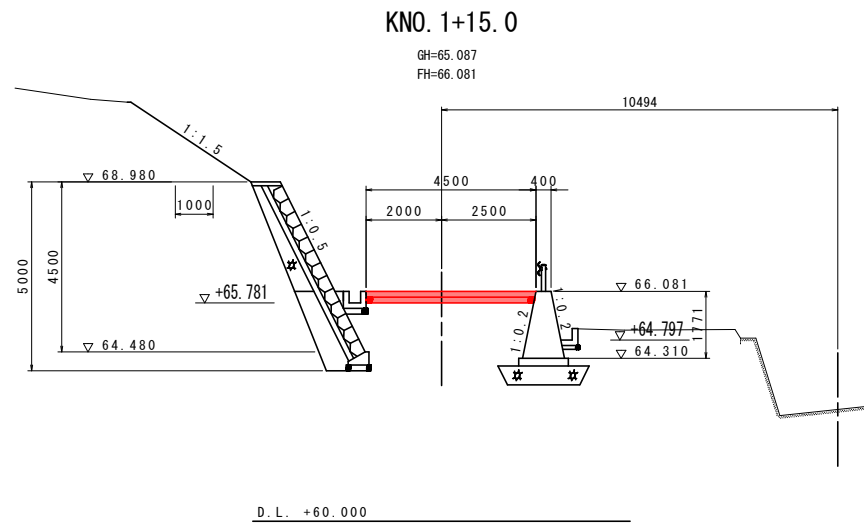


実施設計図面

工事名	R6馬士水神谷他 つ・貞光太田西他		
路線名等	管理用道路工事(担い手確保型)		
工事箇所	美馬都つるぎ町貞光太田西他		
図面名	管理用道路縦断面図		
縮尺	図示	図面番号	2 / 11
会社名			
事業者名	徳島県 西部総合県民局 県土整備部<美馬>		

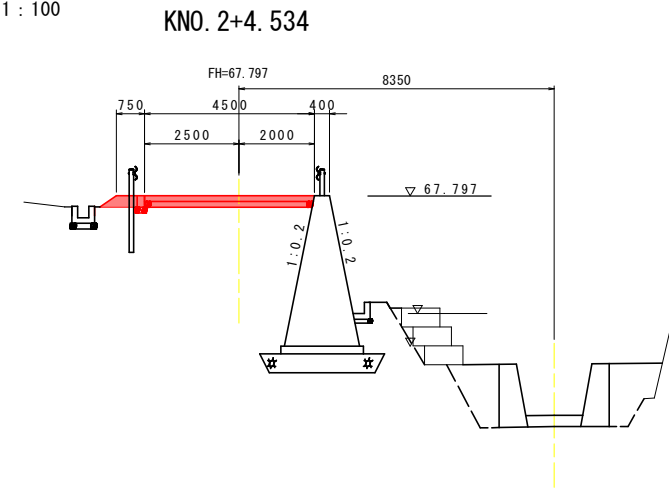
管理用道路横断図

S=1:100



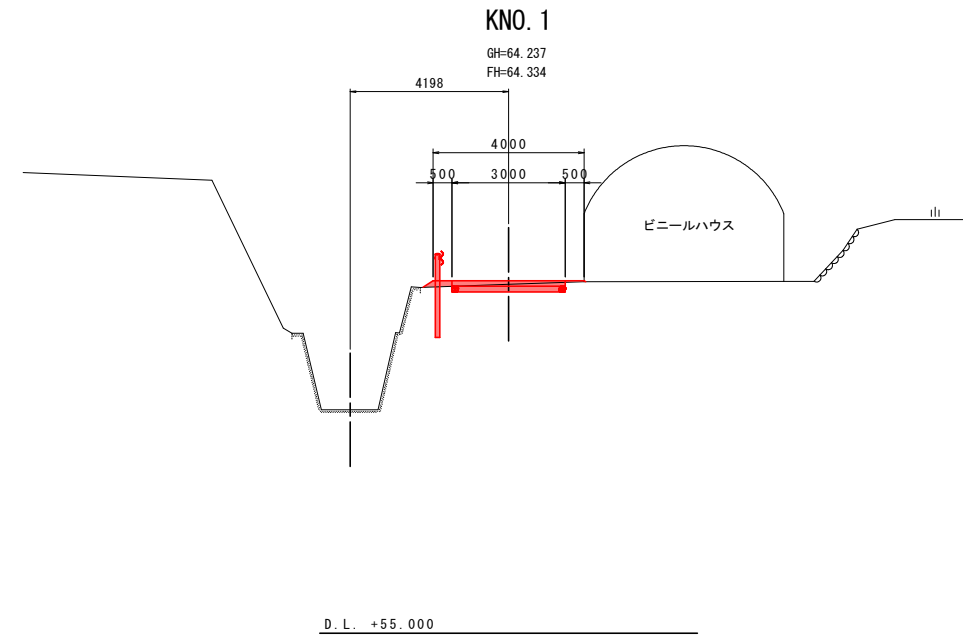
KNO. 1+15.0

種別	細別	単位	数量
掘削	機械	土砂	m3 -
床掘	土砂	m3	- 0.6 -
埋戻	B < 1.0m	m3	- - -
	1.0m ≤ B < 4m	m3	- - -
	B < 2.5m	m3	-
盛土	2.5m ≤ B < 4m	m3	-
	4m ≤ B	m3	-
	切土	m2	-
法面整形	盛土	m2	-
基面整正	土砂	m2	- - -



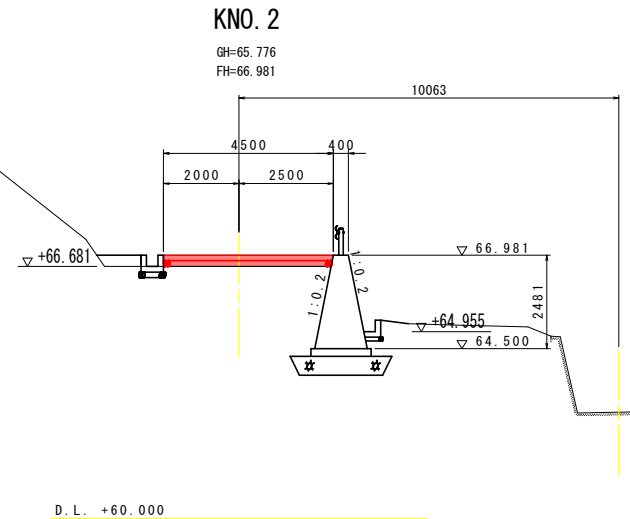
KNO. 3

種別	細別	単位	数量
掘削	機械	土砂	m3 -
床掘	土砂	m3	0.5 - -
埋戻	B < 1.0m	m3	0.3 - -
	1.0m ≤ B < 4m	m3	- - -
	B < 2.5m	m3	-
盛土	2.5m ≤ B < 4m	m3	-
	4m ≤ B	m3	-
	切土	m2	-
法面整形	盛土	m2	-
基面整正	土砂	m2	0.7 - -



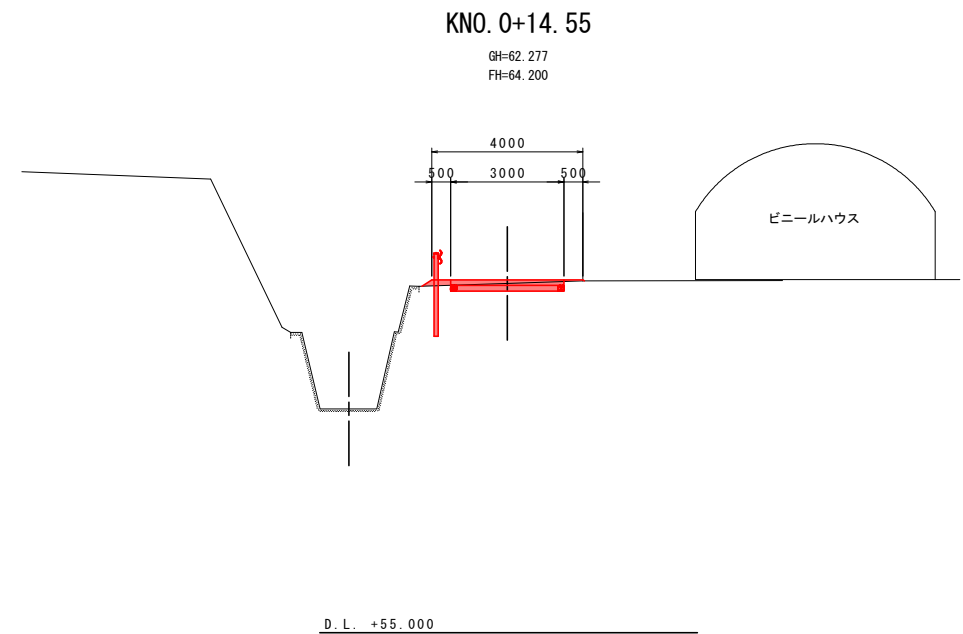
KNO. 1

種別	細別	単位	数量
掘削	機械	土砂	m3 -
床掘	土砂	m3	- 0.6 -
埋戻	B < 1.0m	m3	- - -
	1.0m ≤ B < 4m	m3	- - -
	B < 2.5m	m3	-
盛土	2.5m ≤ B < 4m	m3	-
	4m ≤ B	m3	-
	切土	m2	-
法面整形	盛土	m2	0.3
基面整正	土砂	m2	- - -



KNO. 2

種別	細別	単位	数量
掘削	機械	土砂	m3 -
床掘	土砂	m3	0.5 - -
埋戻	B < 1.0m	m3	0.3 - -
	1.0m ≤ B < 4m	m3	- - -
	B < 2.5m	m3	-
盛土	2.5m ≤ B < 4m	m3	-
	4m ≤ B	m3	-
	切土	m2	-
法面整形	盛土	m2	-
基面整正	土砂	m2	0.7 - -



KNO. 1

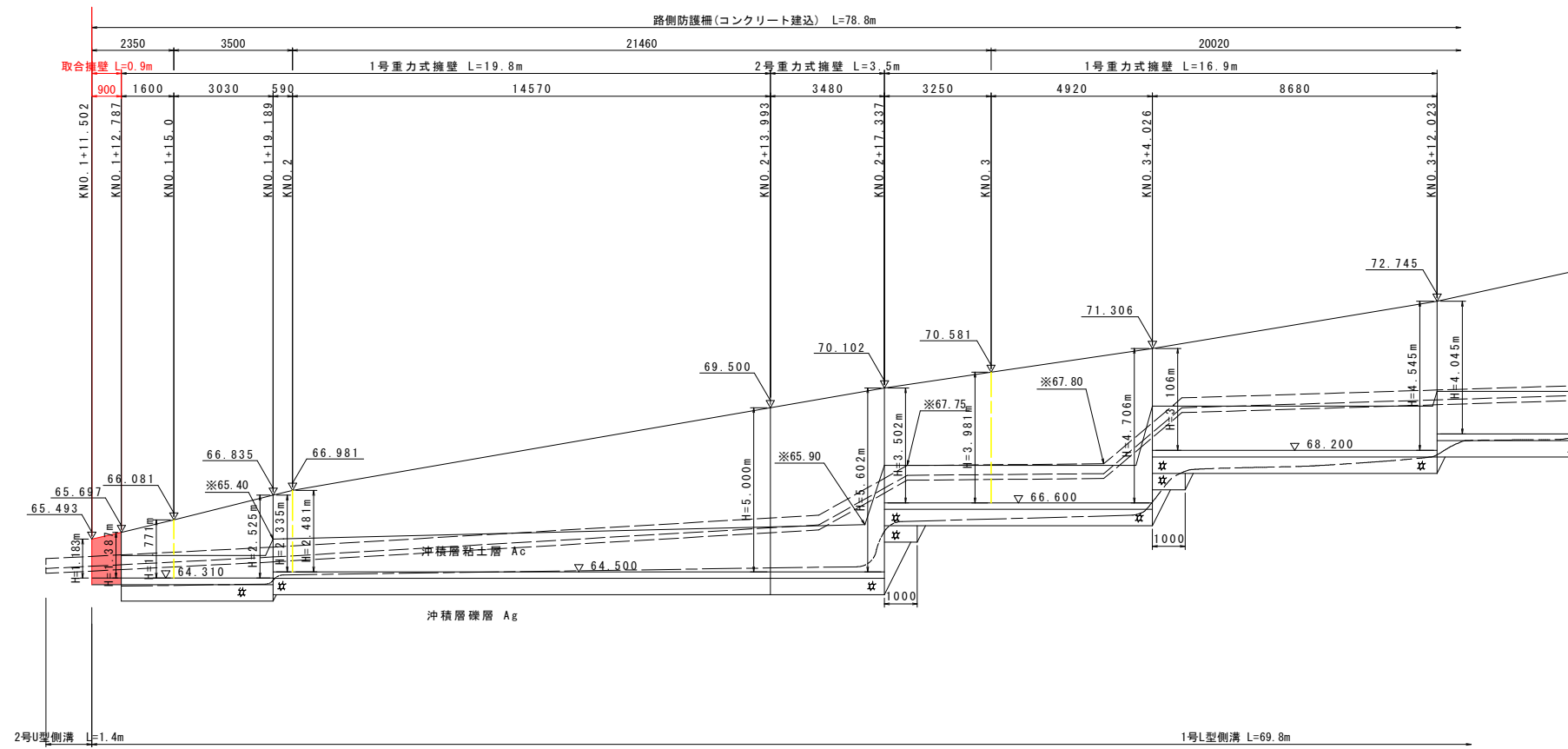
種別	細別	単位	数量
掘削	機械	土砂	m3 -
床掘	土砂	m3	- 0.6 -
埋戻	B < 1.0m	m3	- - -
	1.0m ≤ B < 4m	m3	- - -
	B < 2.5m	m3	-
盛土	2.5m ≤ B < 4m	m3	-
	4m ≤ B	m3	-
	切土	m2	-
法面整形	盛土	m2	0.3
基面整正	土砂	m2	- - -

実施設計図面

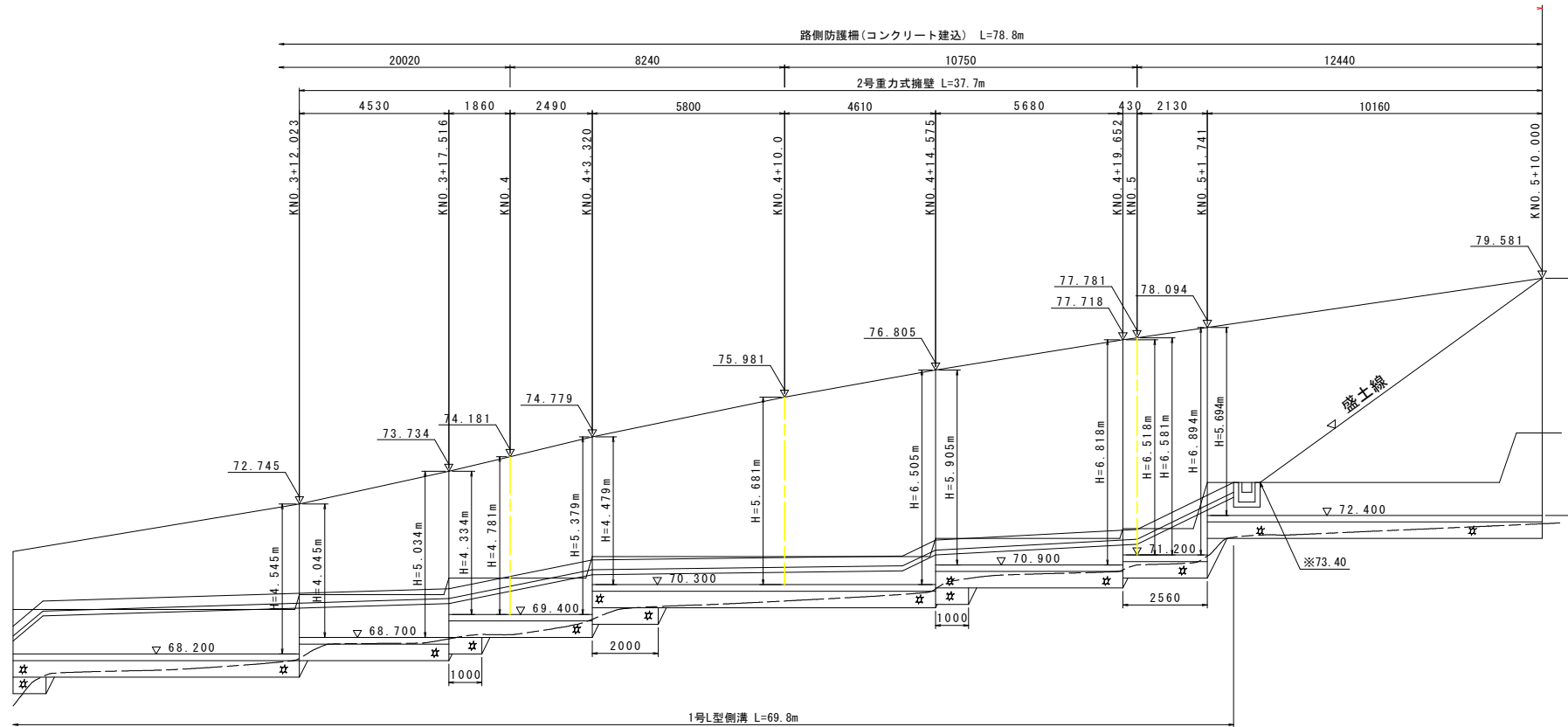
工事名	R6馬土 水神谷他 つ・貞光太田西他 管理用道路工事(担い手確保型)		
路線名等	水神谷他		
工事箇所	美馬都つるぎ町貞光太田西他		
図面名	管理用道路横断図		
縮尺	S=1:100	図面番号	3 / 11
会社名			
事業者名	徳島県 西部総合県民局 県土整備部<美馬>		

道路右側展開図

S=1:100



D.L. +55.000

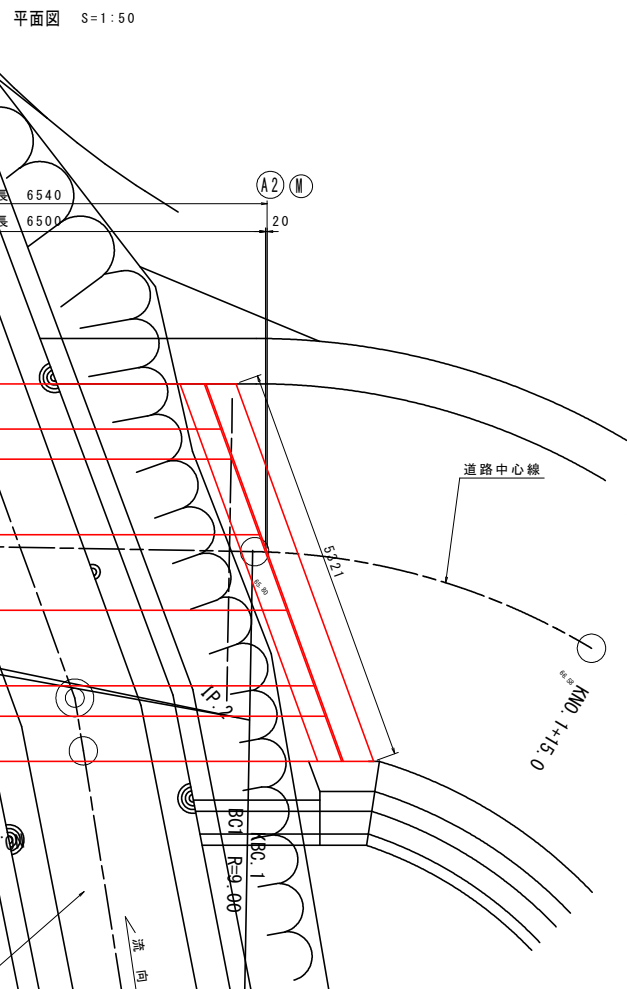
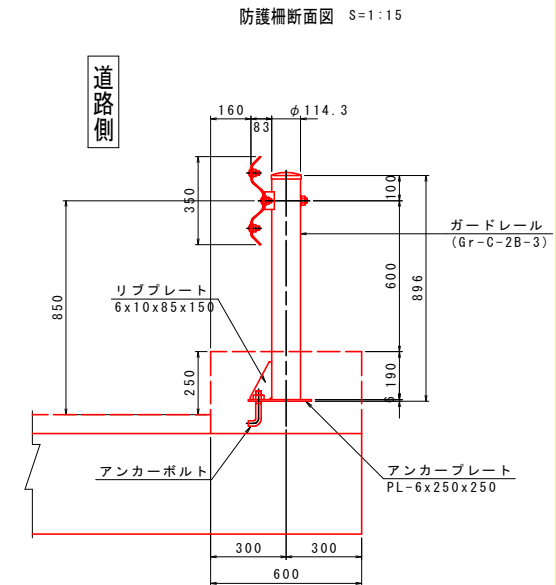
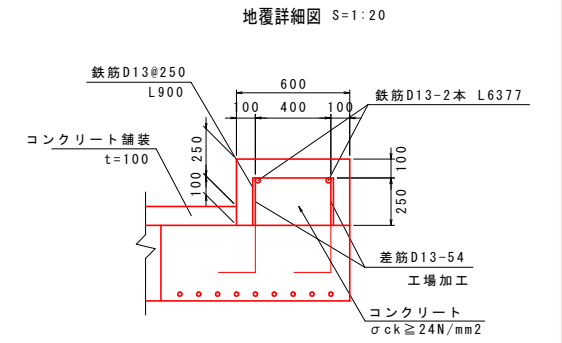
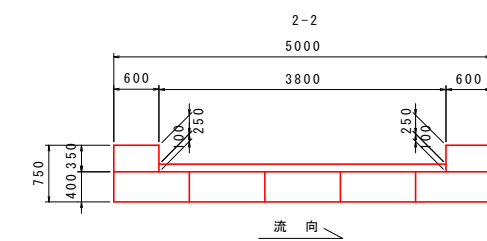
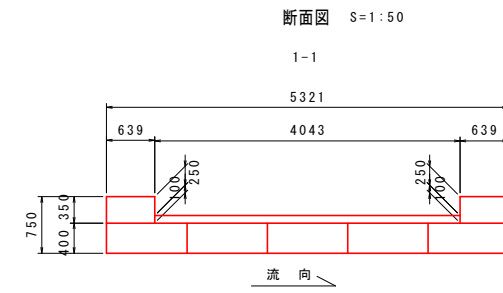
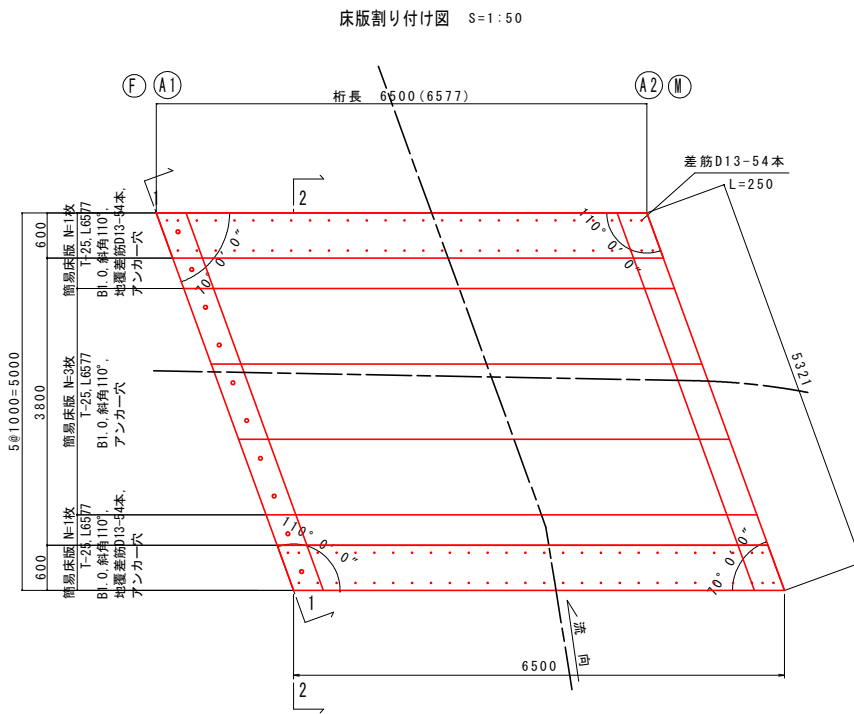
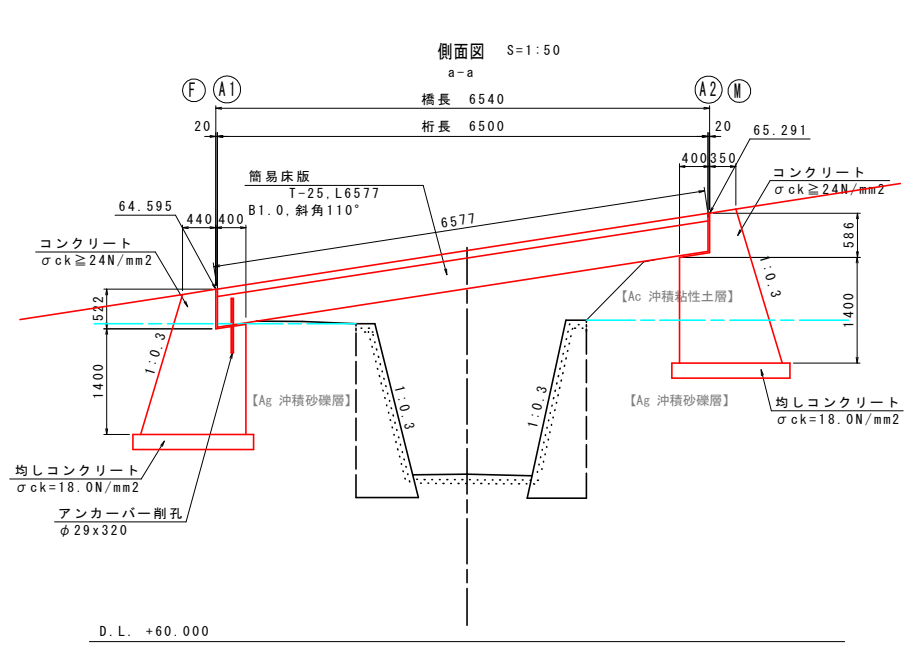


D.L. +65.000

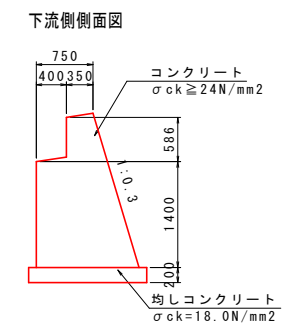
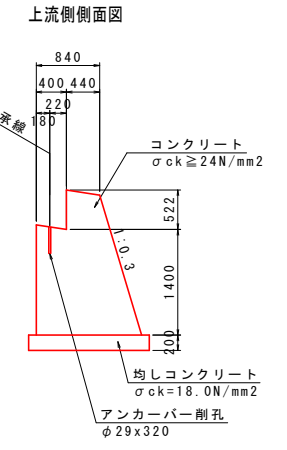
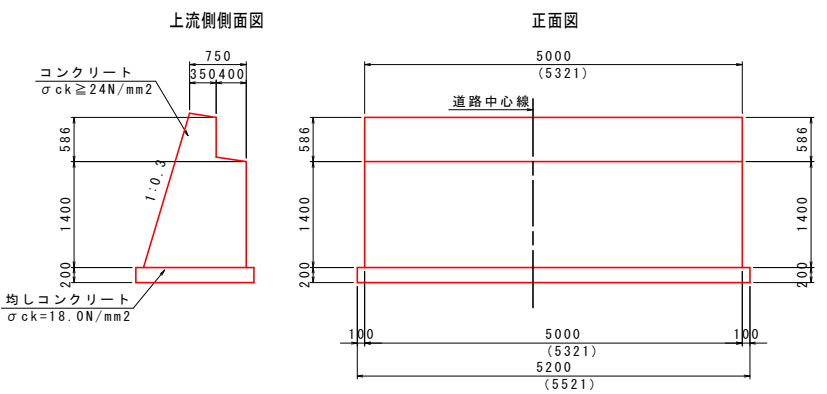
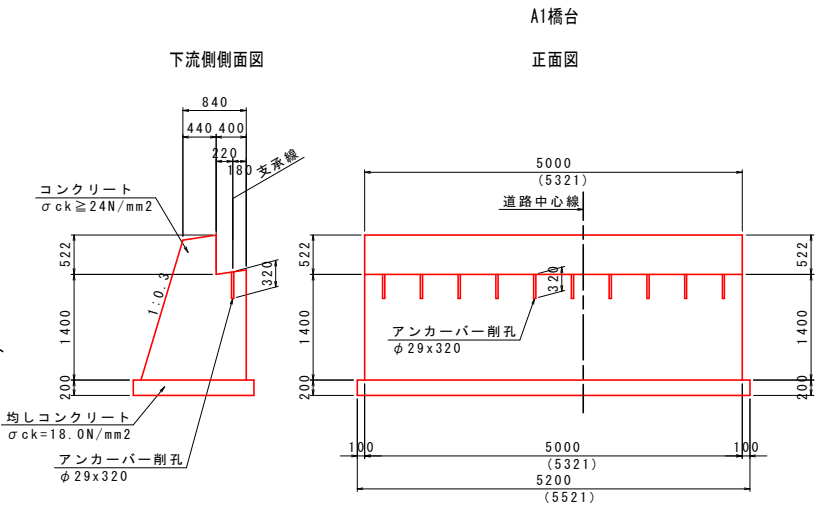
実施設計図面

工事名	R6馬土 水神谷他 つ・貞光太田西他 管理用道路工事(担い手確保型)		
路線名等	水神谷他		
工事箇所	美馬都つるぎ町貞光太田西他		
図面名	道路右側展開図		
縮尺	S=1:100	図面番号	4 / 11
会社名			
事業者名	徳島県 西部総合県民局 県土整備部<美馬>		

床版橋詳細図 (その1)



下部工一般図 S=1:50



地覆数量表

名称	規格	数量
コンクリート (24N/mm ²)	0.6 × 0.35 × 6.577 × 2	2.762m ³
型枠	(0.35 × 6.577 × 2) × 2箇所 + (0.35 × 0.639 × 2) × 2箇所	10.102m ²
鉄筋 (SD345, D13)	(6.377 × 2 + 0.9 × 26) × 2 × 0.995	71.946kg

※差筋の鉄筋量は含まず。

床版数量表

名称	規格	数量
簡易床版	L6.577 × B1.0 斜角110° アンカー穴	3枚
T-25 L6577	L6.577 × B1.0 斜角110° 地覆差筋D13-54本 アンカー穴	2枚
合計		5枚

副資材数量表

名称	規格	計算	数量
支承材	エラストイト t20mm	幅400mm 5.321 × 2枚 + 幅522mm 5.321 × 2枚	9.812 m ²
固定アンカー	D19 L720mm (削孔工φ29)		10本

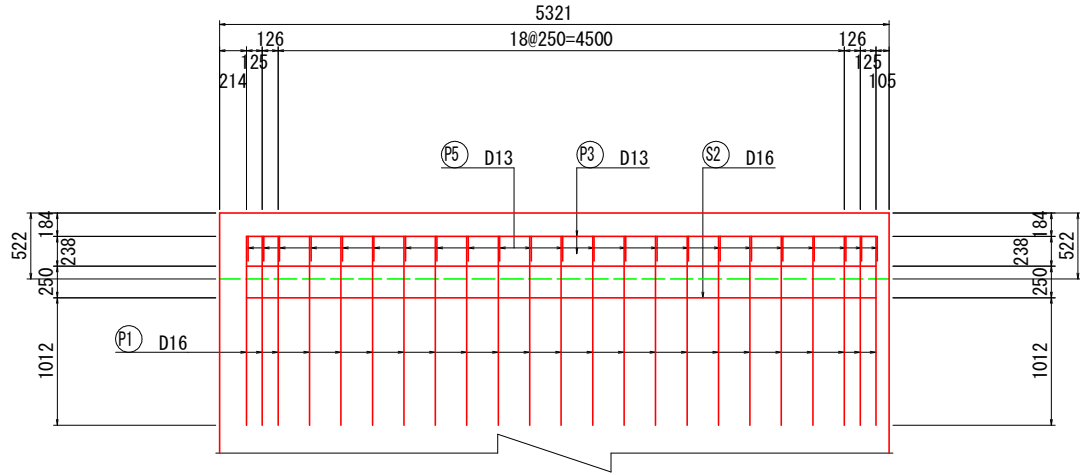
実施設計図面

工事名	R6馬土 水神谷他 つ・貞光太田西他 管理用道路工事 (担い手確保型)		
路線名等	水神谷他		
工事箇所	美馬都つるぎ町貞光太田西他		
図面名	床版橋詳細図 (その1)		
縮尺	図示	図面番号	5 / 11
会社名			
事業者名	徳島県 西部総合県民局 県土整備部<美馬>		

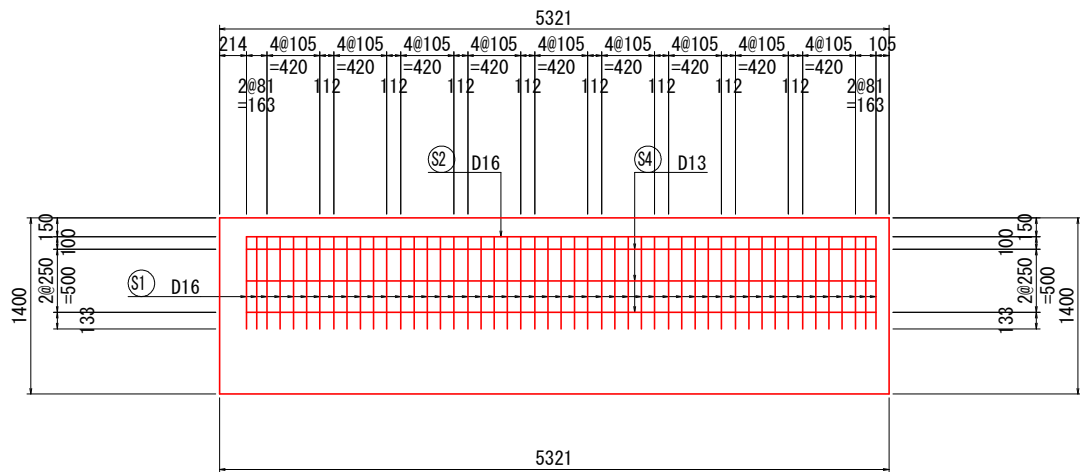
※ ()内は斜方向距離を示す。

床版橋詳細図 (その2)
A1橋台配筋図(その1)

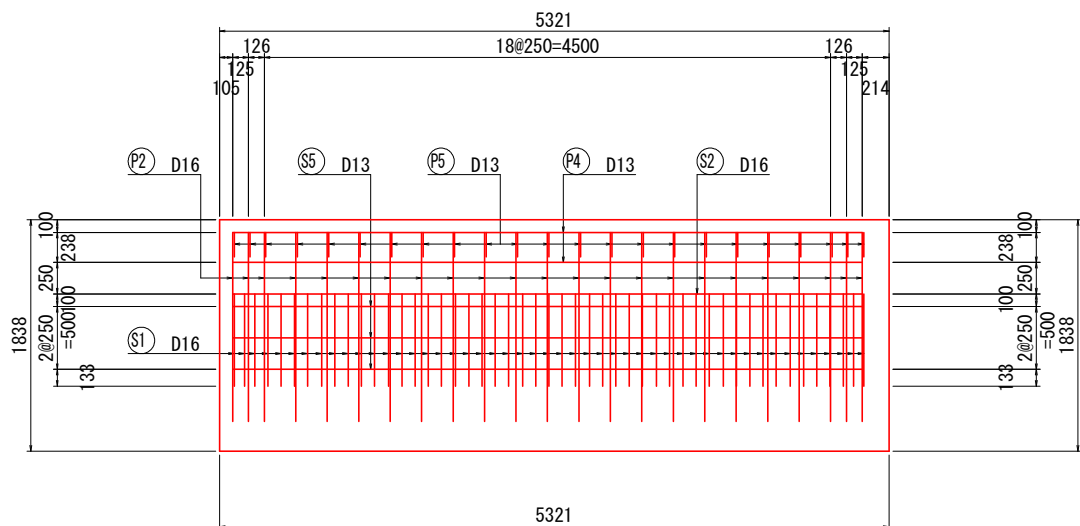
1 - 1 S=1:30



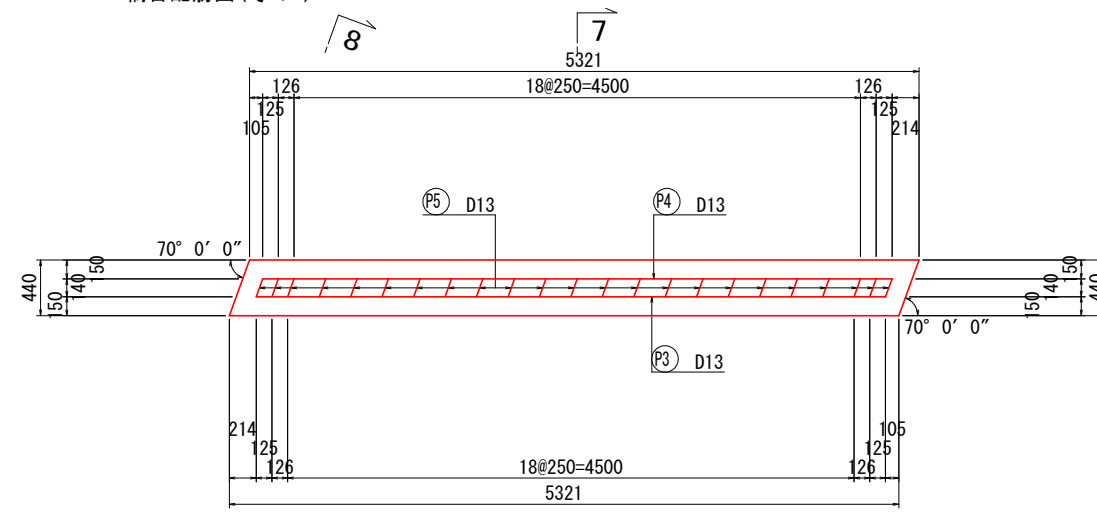
2 - 2 S=1:30



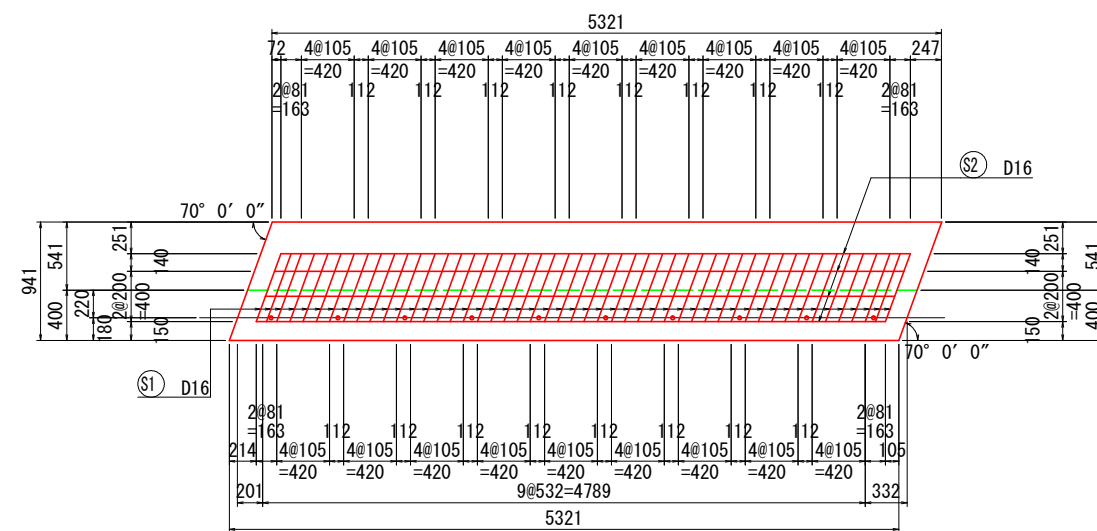
3 - 3 S=1:30



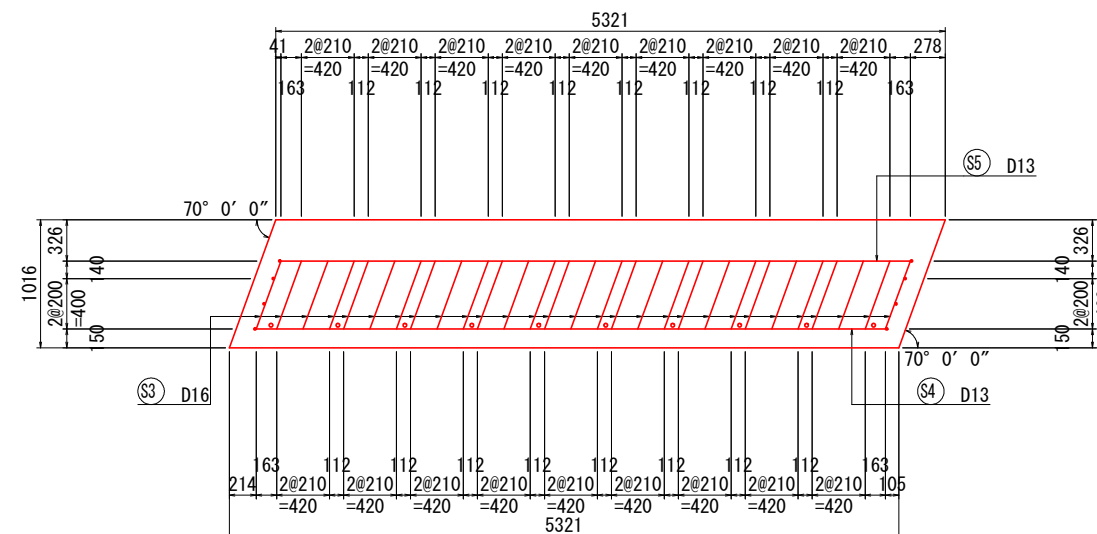
4 - 4 S=1:30



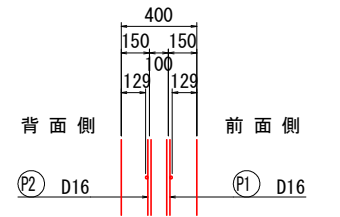
5 - 5 S=1:30



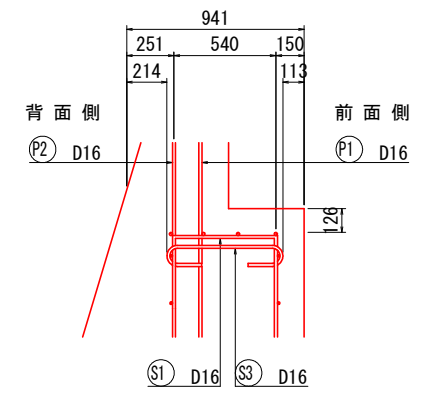
6 - 6 S=1:30



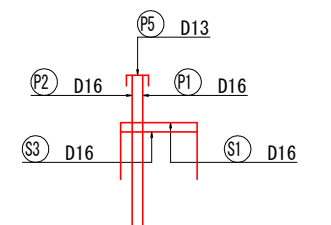
パラペット詳細図 S=1:20



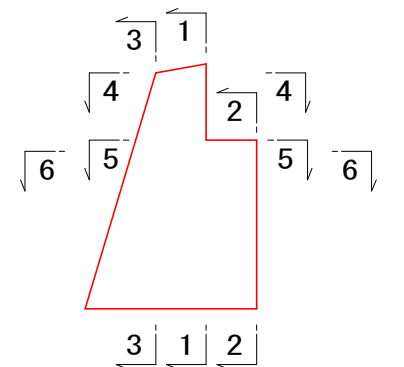
壁詳細図 S=1:20



主鉄筋組立図



マーク図



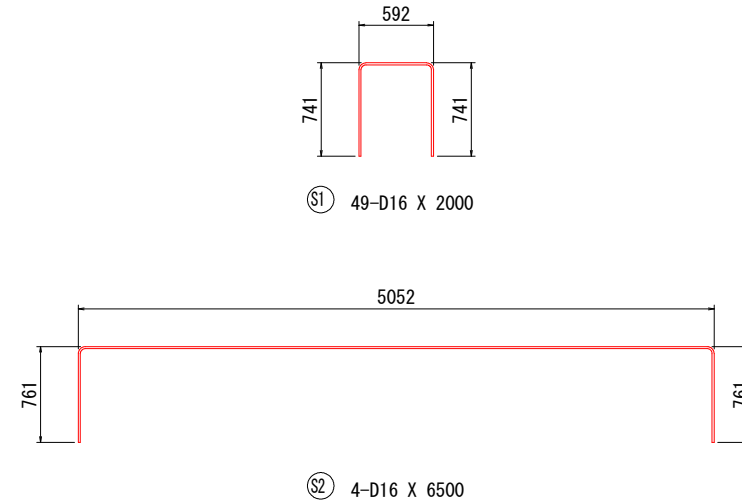
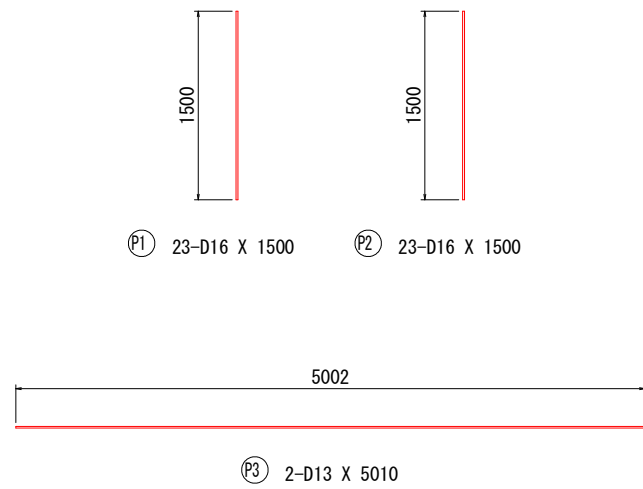
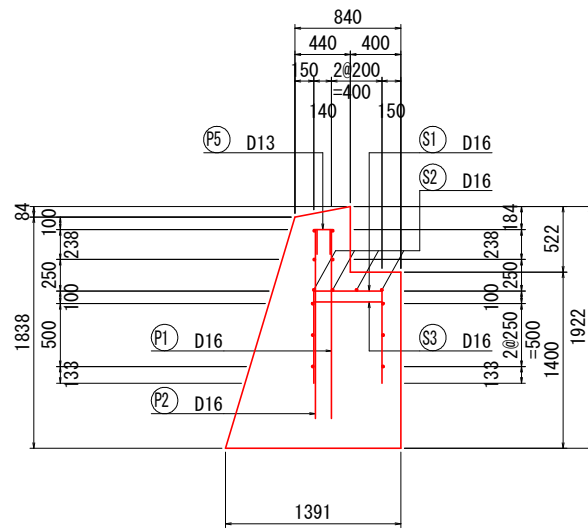
実施設計図面

工事名	R6馬士 水神谷他 つ・貞光太田西他 管理用道路工事 (担い手確保型)		
路線名等	水神谷他		
工事箇所	美馬都つるぎ町貞光太田西他		
図面名	床版橋詳細図 (その2)		
縮尺	図示	図面番号	6 / 11
会社名			
事業者名	徳島県 西部総合県民局 県土整備部<美馬>		

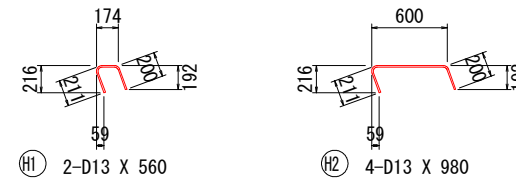
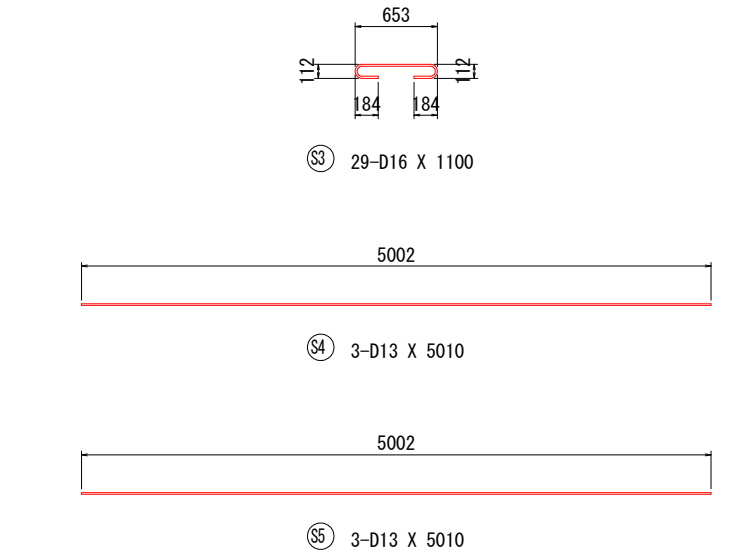
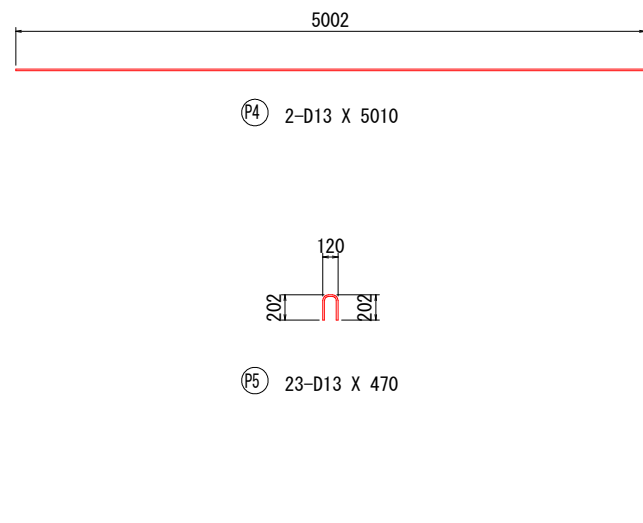
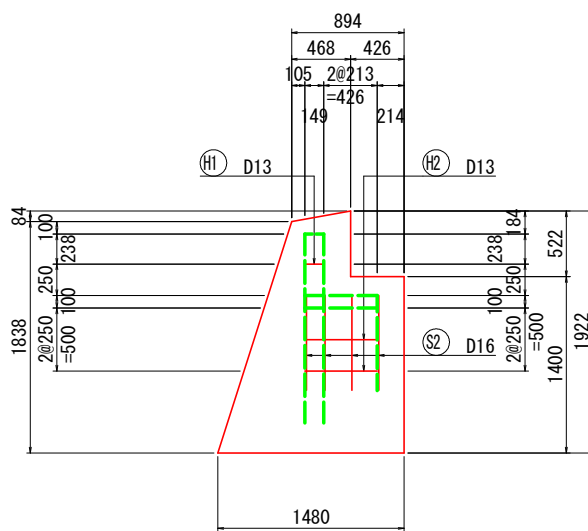
床版橋詳細図 (その3) S=1:30
A1橋台配筋図(その2)

鉄筋加工図

7 - 7 S=1:30



8 - 8 S=1:30



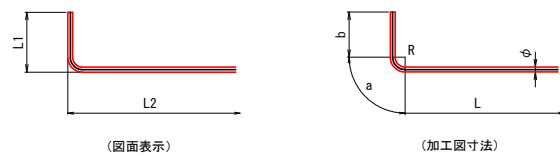
種別	径	長さ	本数	単位質量	一本当り質量	質量	摘要
P1	D16	1500	23	1.56	2.34	54	
P2	D16	1500	23	1.56	2.34	54	
P3	D13	5010	2	0.995	4.98	10	—
P4	D13	5010	2	0.995	4.98	10	—
P5	D13	470	23	0.995	0.47	11	∩
							139
S1	D16	2000	49	1.56	3.12	153	∩
S2	D16	6500	4	1.56	10.14	41	∩
S3	D16	1100	29	1.56	1.72	50	∩
S4	D13	5010	3	0.995	4.98	15	—
S5	D13	5010	3	0.995	4.98	15	—
							274
H1	D13	560	2	0.995	0.56	1	∩
H2	D13	980	4	0.995	0.98	4	∩
							5
合計 D16				352 kg			
D13				66 kg			
総質量				418 kg (SD345)			

参照事項: 図中に曲げ半径表示のない鉄筋の最小曲げ半径は、道路橋示方書 同解説IV下部構造編(平成24年3月)による。

スターラップ 帯鉄筋 組み立て筋加工要領

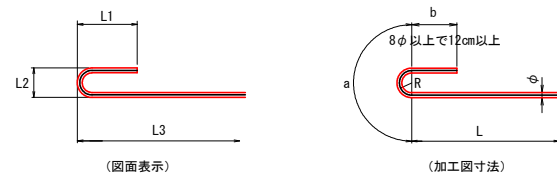
(1) 直角フック

	D13	D16	D19	D22	D25	D29	D32	D35	D38	D41	D51	適用
a	61	75	90	104	118	137	151	165	179	193	240	
b	156	192	228	264	300	348	384	420	456	492	612	12φ以上
R	39	48	57	66	75	87	96	105	114	123	153	3φ以上
L1	202	248	295	341	388	450	496	543	589	636	791	15.5φ以上



(2) 半円形フック

	D13	D16	D19	D22	D25	D29	D32	D35	D38	D41	D51	適用
a	123	151	179	207	236	273	302	330	358	386	481	
b	120	128	152	176	200	232	256	280	304	328	408	8φ以上かつ12cm以上
R	39	48	57	66	75	87	96	105	114	123	153	3φ以上
L1	166	184	219	253	288	334	368	403	437	472	587	11.5φ以上
L2	91	112	133	154	175	203	224	245	266	287	357	7φ以上

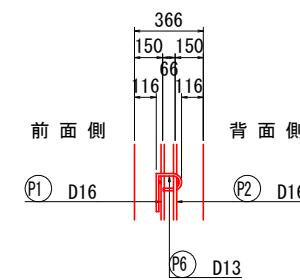
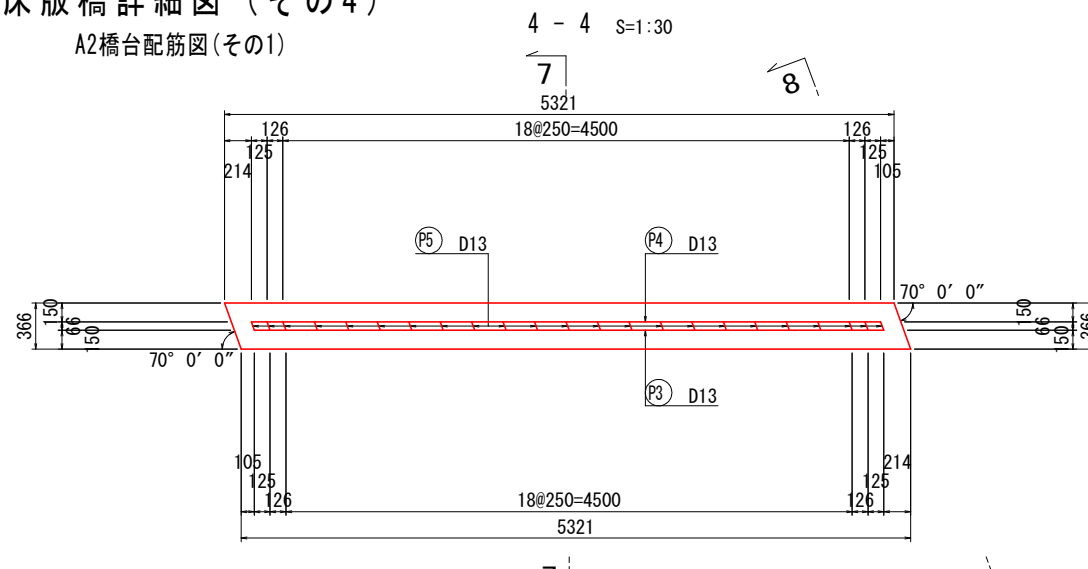
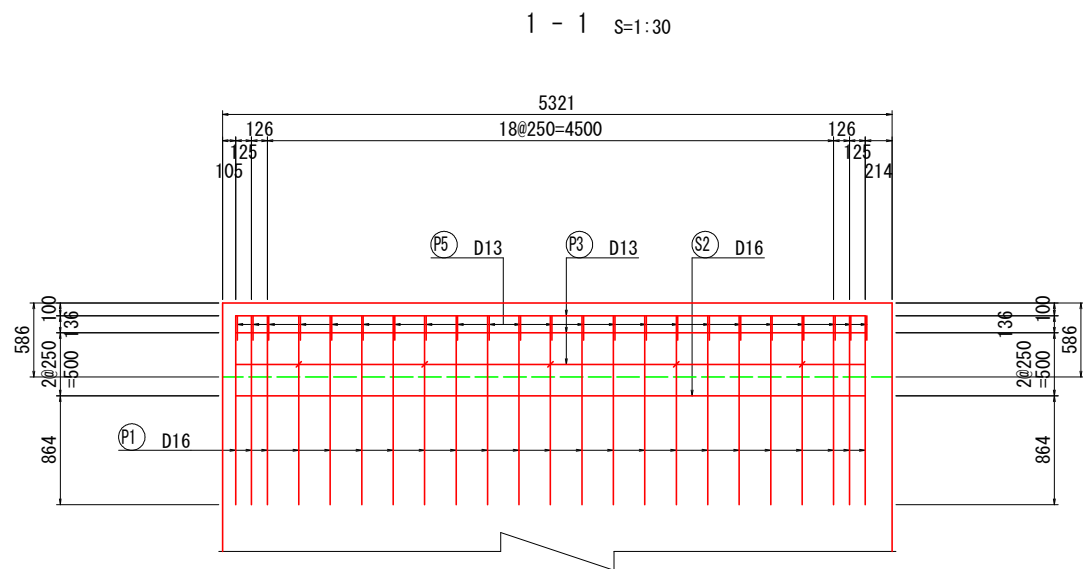


実施設計図面

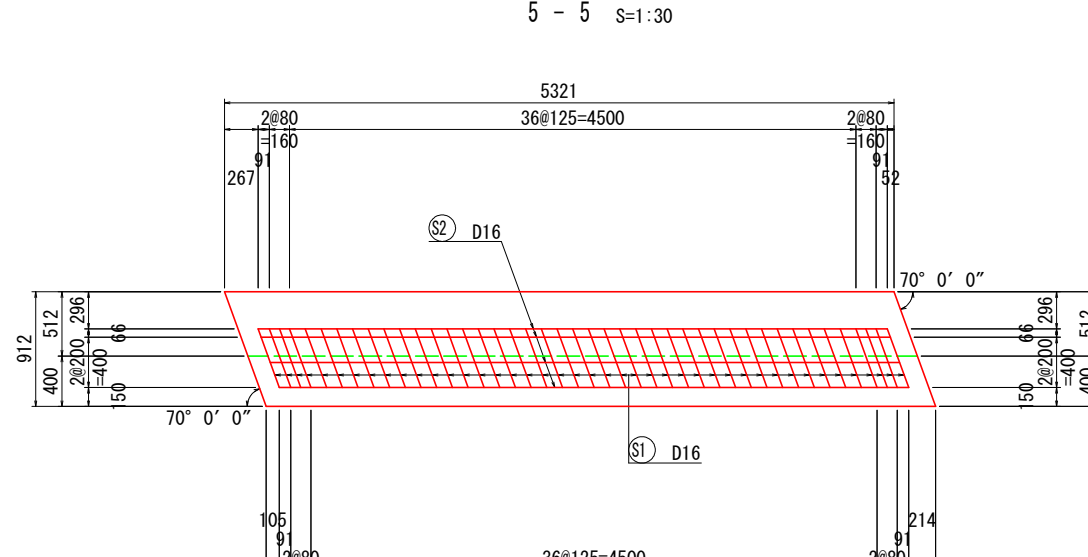
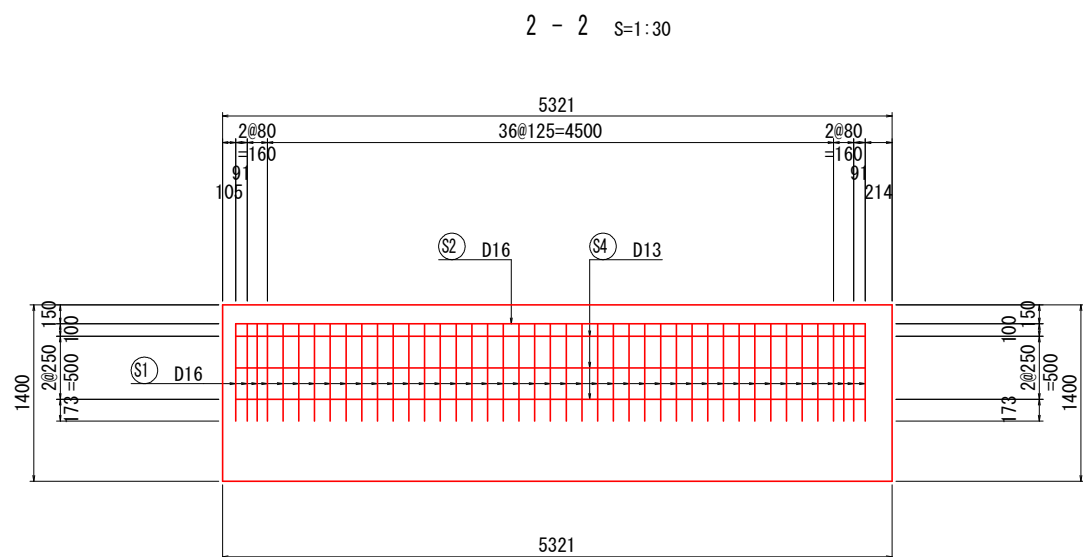
工事名	R6馬土 水神谷他 つ・貞光太田西他 管理用道路工事(担い手確保型)		
路線名等	水神谷他		
工事箇所	美馬都つるぎ町貞光太田西他		
図面名	床版橋詳細図(その3)		
縮尺	S=1:30	図面番号	7 / 11
会社名			
事業者名	徳島県 西部総合県民局 県土整備部<美馬>		

床版橋詳細図 (その4)

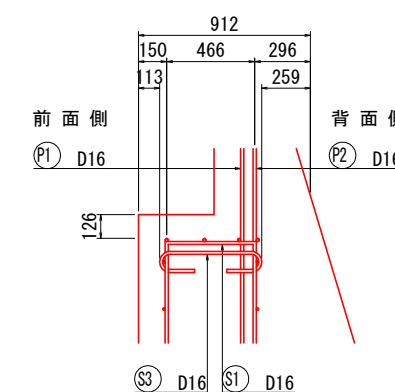
A2橋台配筋図(その1)



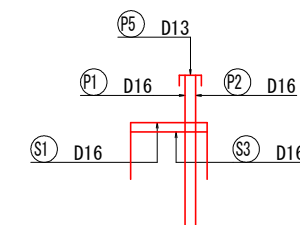
*組立筋 P6 は、半円形フックを背面側に配置する。



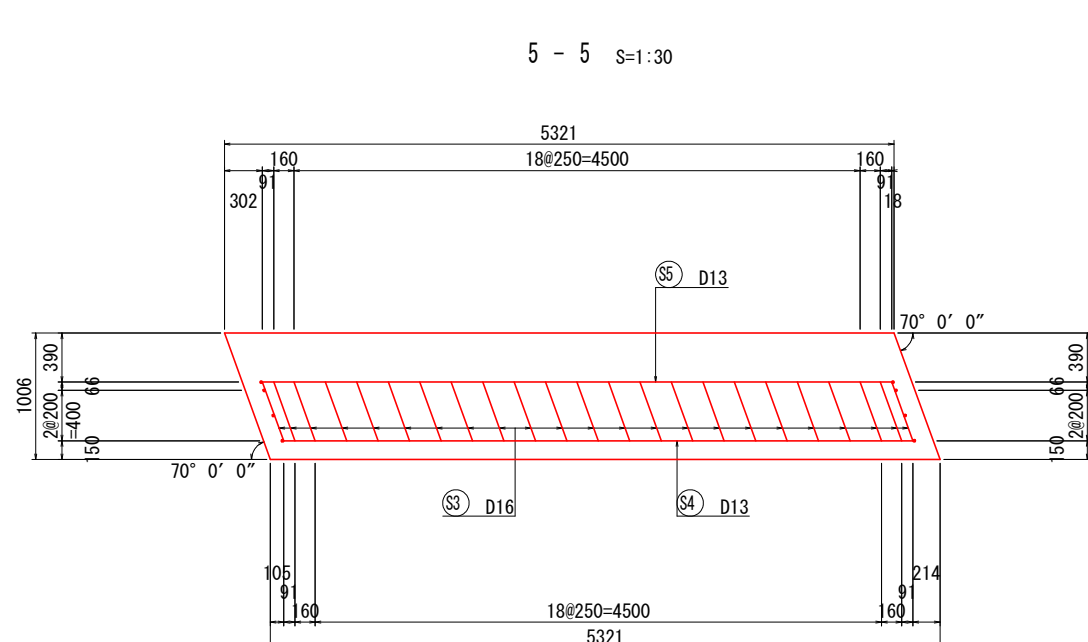
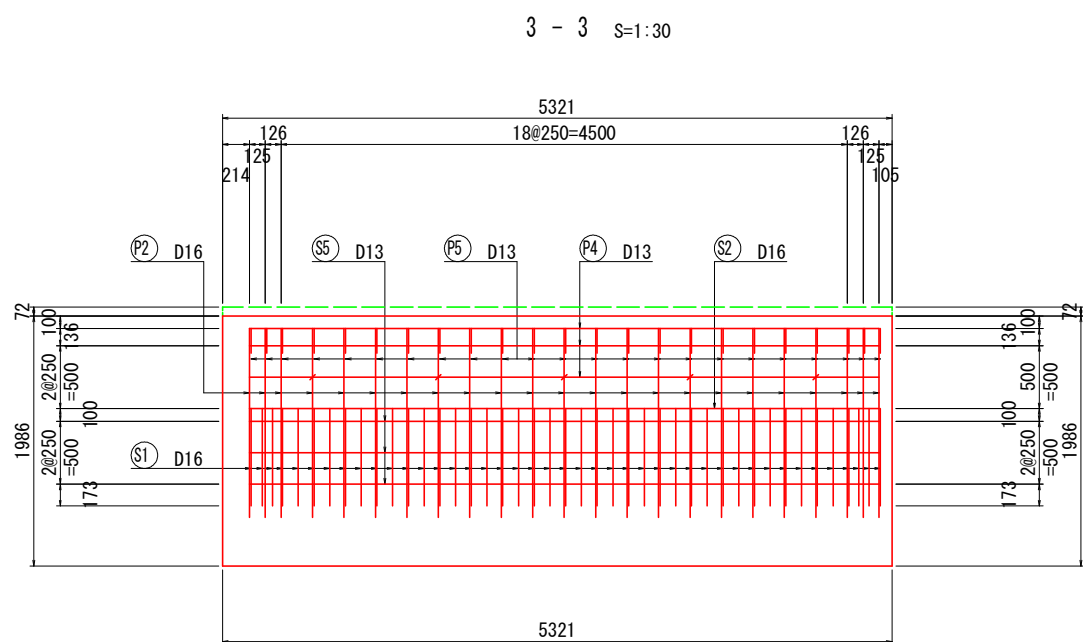
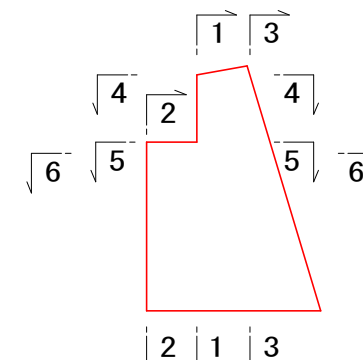
壁詳細図 S=1:20



主鉄筋組立図



マーク図

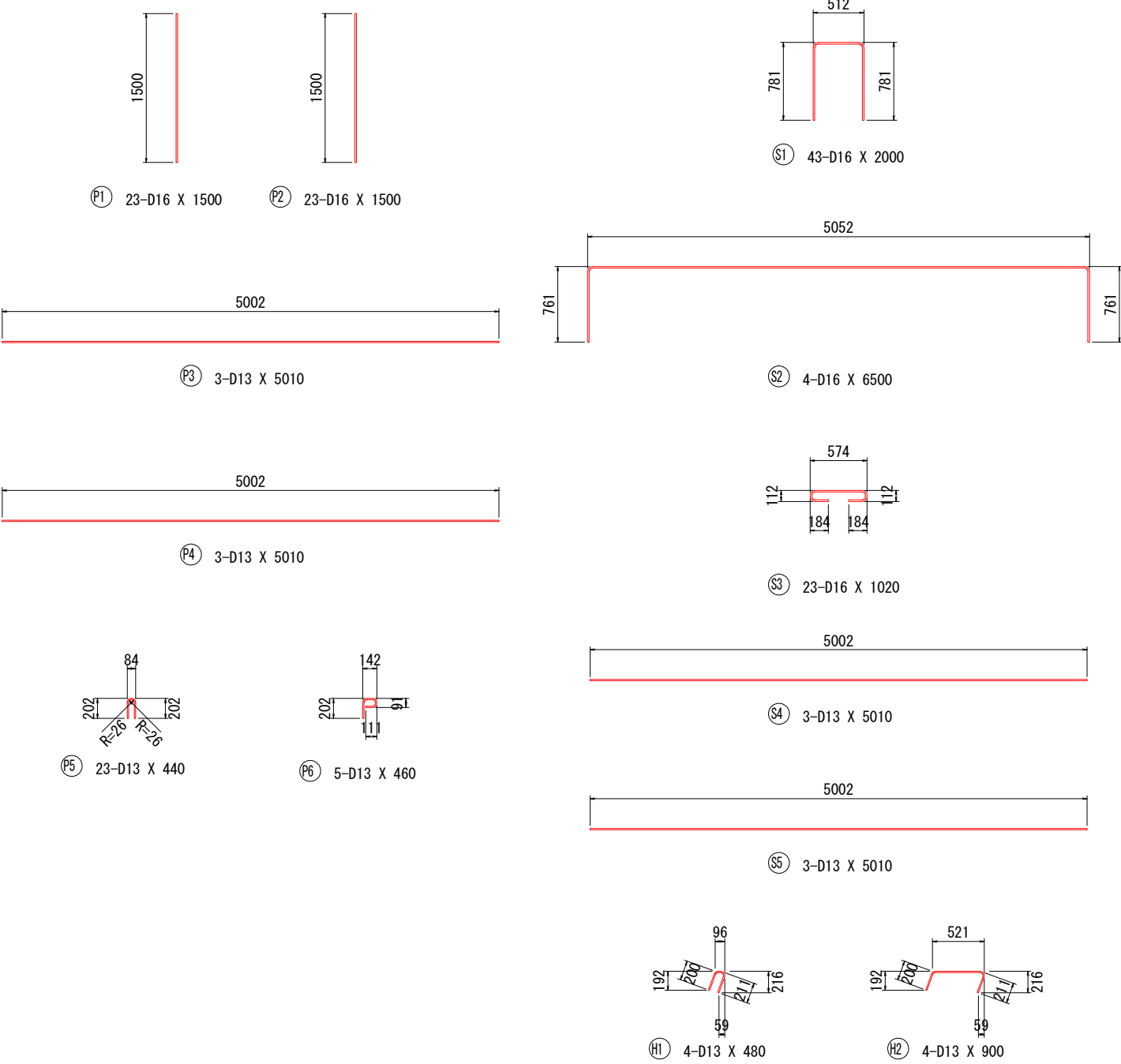
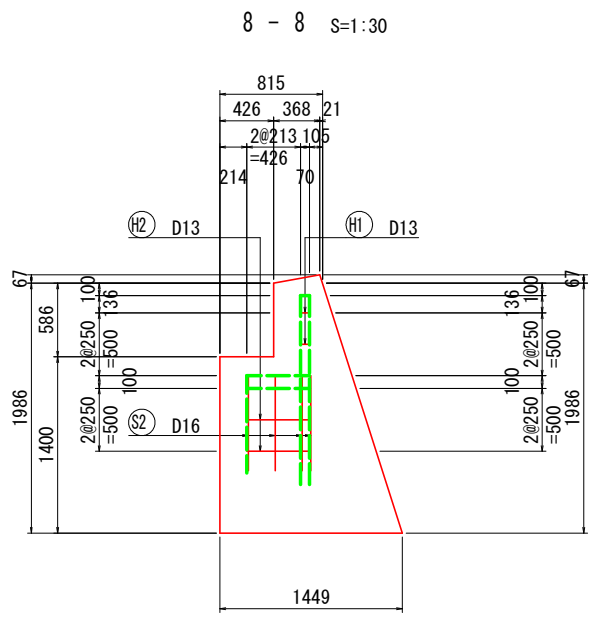
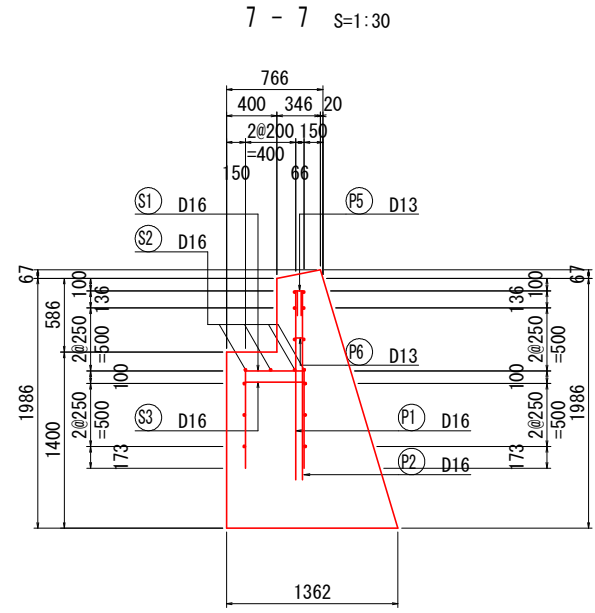


実施設計図面

工事名	R6馬水 水神谷他 つ・貞光太田西他 管理用道路工事 (担い手確保型)		
路線名等	水神谷他		
工事箇所	美馬郡つるぎ町貞光太田西他		
図面名	床版橋詳細図 (その4)		
縮尺	図示	図面番号	8 / 11
会社名			
事業者名	徳島県 西部総合県民局 県土整備部<美馬>		

床版橋詳細図 (その5) S=1:30
A2橋台配筋図(その2)

鉄筋加工図



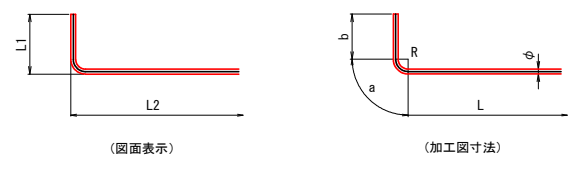
種別	径	長さ	本数	単位質量	一本当り質量	質量	摘要
P1	D16	1500	23	1.56	2.34	54	┆
P2	D16	1500	23	1.56	2.34	54	┆
P3	D13	5010	3	0.995	4.98	15	┆
P4	D13	5010	3	0.995	4.98	15	┆
P5	D13	440	23	0.995	0.44	10	┆
P6	D13	460	5	0.995	0.46	2	P
150							
S1	D16	2000	43	1.56	3.12	134	┆
S2	D16	6500	4	1.56	10.14	41	┆
S3	D16	1020	23	1.56	1.59	37	┆
S4	D13	5010	3	0.995	4.98	15	┆
S5	D13	5010	3	0.995	4.98	15	┆
242							
H1	D13	480	4	0.995	0.48	2	┆
H2	D13	900	4	0.995	0.90	4	┆
6							
合計 D16				320 kg			
D13				78 kg			
総質量				398 kg (SD345)			

参照事項: 図中に曲げ半径表示のない鉄筋の最小曲げ半径は、道路橋示方書 同解説IV下部構造編(平成24年3月)による。

スターラップ 帯鉄筋 組み立て筋加工要領

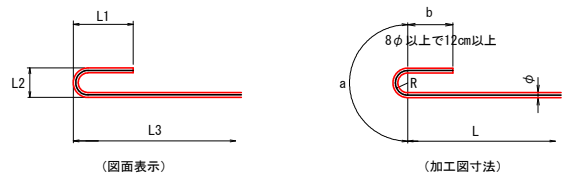
(1) 直角フック

	D13	D16	D19	D22	D25	D29	D32	D35	D38	D41	D51	適用
a	61	75	90	104	118	137	151	165	179	193	240	
b	156	192	228	264	300	348	384	420	456	492	612	12φ以上
R	39	48	57	66	75	87	96	105	114	123	153	3φ以上
L1	202	248	295	341	388	450	496	543	589	636	791	15.5φ以上



(2) 半円形フック

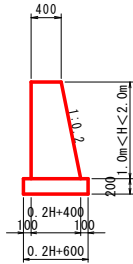
	D13	D16	D19	D22	D25	D29	D32	D35	D38	D41	D51	適用
a	123	151	179	207	236	273	302	330	358	386	481	
b	120	128	152	176	200	232	256	280	304	328	408	8φ以上かつ12cm以上
R	39	48	57	66	75	87	96	105	114	123	153	3φ以上
L1	166	184	219	253	288	334	368	403	437	472	587	11.5φ以上
L2	91	112	133	154	175	203	224	245	266	287	357	7φ以上



実施設計図面	
工事名	R6馬土 水神谷他 つ・貞光太田西他 管理用道路工事(担い手確保型)
路線名等	水神谷他
工事箇所	美馬都つるぎ町貞光太田西他
図面名	床版橋詳細図(その5)
縮尺	S=1:30
図面番号	9 / 11
会社名	
事業者名	徳島県 西部総合県民局 県土整備部<美馬>

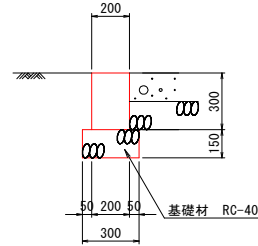
管理用道路構造図

取合擁壁
S=1:50



取合擁壁 1m当たり	
名称	数量算式
コンクリート	$0.100H^2 + 0.400H$ m ³

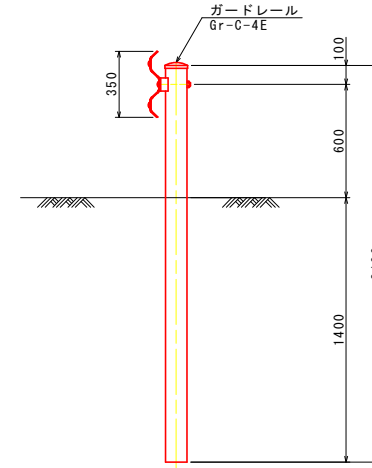
舗装止め工
S=1:20



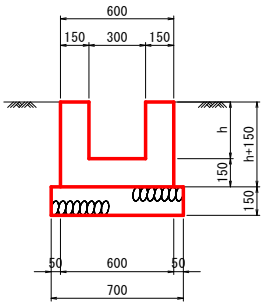
舗装止め工 1m当たり	
名称	数量
コンクリート	0.060 m ³
型枠	0.600 m ²
基礎砕石 (t=15cm)	0.300 m ²
目地材 (t=10mm)	0.006 m ²

防護柵工
S=1:20

路側防護柵 (H=600)
土中建込

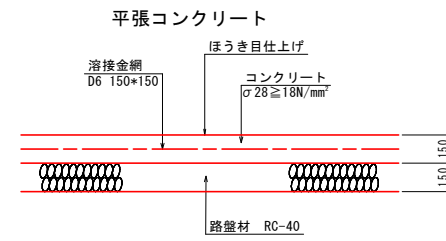


2号U型側溝
S=1:20

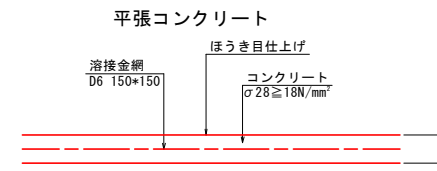


2号U型側溝 1m当たり	
名称	数量算式
コンクリート	$0.3h + 0.09$ m ³
型枠	$4h + 0.60$ m ²
基礎砕石 (t=15cm)	0.70 m ²
目地材 (t=10mm)	コンクリート体積/10 m ²

1号平張コンクリート
(一般部) S=1:20



2号平張コンクリート
(床版部) S=1:20



実施設計図面

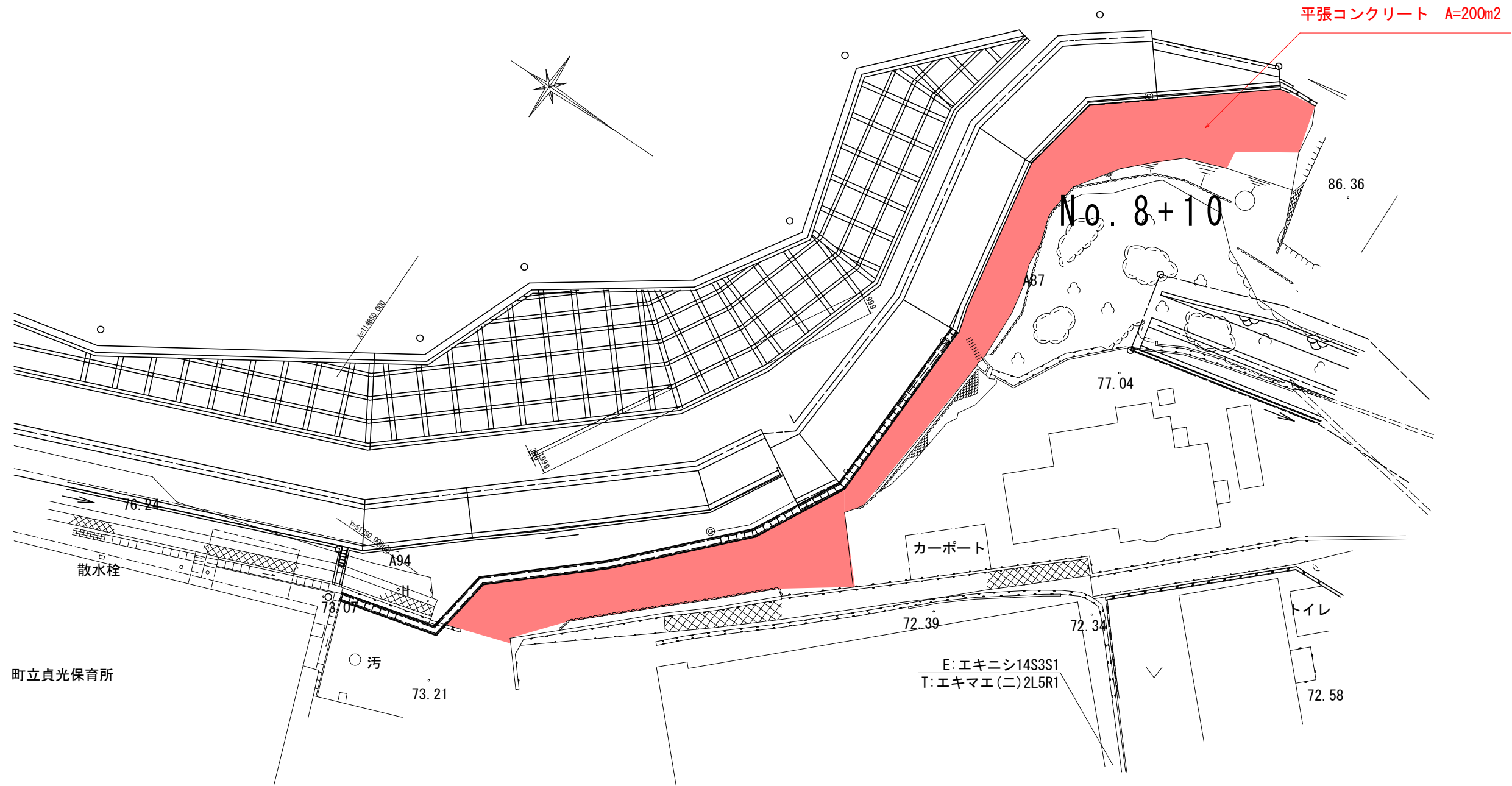
工事名	R6馬土 水神谷他 つ・貞光太田西他 管理用道路工事 (担い手確保型)		
路線名等	水神谷他		
工事箇所	美馬都つるぎ町貞光太田西他		
図面名	管理用道路構造図		
縮尺	図示	図面番号	10 / 11
会社名			
事業者名	徳島県 西部総合県民局 県土整備部<美馬>		

平面図

S=1:200

施工箇所③

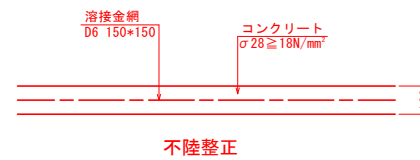
美馬郡つるぎ町貞光西山



町立貞光保育所

断面図

S=1:20



実施設計図面

工事名	R6馬士 水神谷他 つ・貞光太田西他 管理用道路工事(担い手確保型)		
路線名等	美馬郡つるぎ町貞光太田西他		
工事箇所	美馬郡つるぎ町貞光太田西他		
図面名	舗装工平面図		
縮尺	図示	図面番号	11 / 11
会社名			
事業者名	徳島県 西部総合県民局 県土整備部<美馬>		